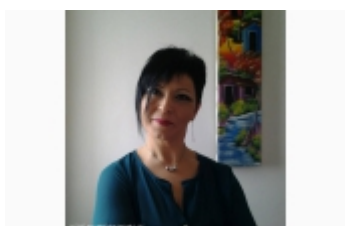


Psicologa Psicoterapeuta Sessuologo Clinico



INFORMAZIONI SULLA STRUTTURA:

Indirizzo : Mura Occidentali 7/ter, Jesi, Ancona, Marche, 60035
Specializzazione/i : Psicoterapia, Psicologia, Sessuologia
Tipologia : Studi Privati

: **Dott.ssa Apollonio** è Laureata in Psicologia con indirizzo Clinico e di Comunità presso l'Università di Urbino " Carlo Bò", specializzata in Psicoterapia Biosistemica approccio Psico-Corporeo presso la Società Italiana Biosistemica di Bologna. L'orientamento Biosistemico è un approccio olistico, che ha come finalità l'integrazione di pensieri, emozioni e tono energetico. E' basato sul presupposto che non esiste una divisione tra mente e corpo, che gli stati psicologici ed emotivi riflettono e producono quanto accade a livello fisico e che ciò che si riscontra a livello somatico riflette e determina gli stati mentali ed emozionali.

Il collegamento tra le emozioni e il corpo, permette di giungere più rapidamente al centro di se stessi, alla propria intenzionalità profonda e risorse, dove si trovano le risposte e l'energia per continuare con più sicurezza e serenità il proprio cammino di vita.

In tal modo è possibile intervenire non solo su dinamiche individuali, ma anche su strutture più complesse, come le relazioni familiari, o quelle professionali, fino a trattare questioni riguardanti gruppi e comunità.

Il percorso terapeutico si sviluppa permettendo a tutte le funzioni dell'individuo di svilupparsi e di integrarsi tra di loro. Quindi, al fine di raggiungere il Benessere, tutti i sottosistemi, quello emotivo, quello corporeo e quello cognitivo, dovranno non soltanto "funzionare" bene, ma anche interagire fluidamente l'uno con l'altro, affinché ci sia un completo sviluppo mente-corpo della persona. Nella pratica clinica, attraverso percorsi individuali, di coppia e familiari si occupa di: Disturbi di ansia Attacchi di panico e fobie Supporto alla gestione dei conflitti (famigliari, lavorativi, ecc.) Incremento e sostegno delle competenze genitoriali Sostegno al post-partum e post-aborto Alterazioni dell'umore Problemi legati al proprio corpo e aspetto fisico Problemi di coppia Dipendenze affettive Disturbi sessuali individuali e della coppia Ansia da prestazione Gestione dello stress Depressione Autostima Ludopatia **Riceve su appuntamento Cell 3283412135 Jesi (AN) Via Mura Occidentale, 7/ter Ancona (AN) Giannelli, 36**

Informazioni sulla struttura

SERVIZI AGGIUNTIVI: